

ISBILYA

SUBASTAS DE ARTE



Lote 246

ESCUELA EUROPEA, S. XVIII

Virgen María con el Niño Jesús

Salida: 3.600 €

PRÓXIMA SUBASTA

21 de JULIO 2026

18:00 h

C/Virgen de La Antigua, 5 Local • 954 22 63 07 • 600 541 926

www.isbilyasubastas.com



Lote 1
MIGUEL CARBONELL MARTORELL
(Barcelona, 1930 – 2008)
Bermeo (Vizcaya)
Salida: 300 €



Lote 2
ESCUELA EUROPEA, S. XIX
Bodegón sobre paisaje montañoso
Salida: 300 €



Lote 3
ESCUELA ESPAÑOLA S. XX
Bodegón
Salida: 100 €



Lote 4
ESCUELA ESPAÑOLA S. XX
El mercado
Salida: 170 €



Lote 5
ESCUELA ESPAÑOLA S. XX
Campesino con burros
Salida: 400 €



Lote 6
MANUEL FERNÁNDEZ ACEVEDO
(MADRID, 1744 - 1800)
Inmaculada Concepción
Salida: 1.700 €



Lote 7
ESCUELA ITALIANA, Fns. S. XVII
La Zingarella
Salida: 850 €



Lote 8
ESCUELA ESPAÑOLA, S. XIX
Paisaje
Salida: 120 €



Lote 9
Reloj de sobremesa en calamina con figura femenina sentada leyendo. Francia, Fns. S. XIX
Salida: 170 €



Lote 10

ESCUELA FRANCESA, mediados del S. XIX

Pareja de escenas familiares en interior

Salida: 200 €



Lote 11

*Escultura en bronce
del dios hindú Krishna.*

S. XX

Salida: 100 €



Lote 12

PEPE PARRALES (1960)

Lola boceto

Salida: 130 €



Lote 13

ESCUELA ESPAÑOLA Fns. S. XIX

Paisaje fluvial con casa y barca

Salida: 100 €



Lote 14

Pareja de figuras femeninas con una flauta y una lira. Francia, S. XIX

Salida: 1.600 €



Lote 15

Reloj alfonsino de pared con caja en madera tallada. España, Fns. S. XIX

Salida: 120 €

Lote 16
ESCUELA
NAPOLITANA,
S. XIX

Erupción en Nápoles en 1834

Salida: 300 €



Lote 17

SEGUIDOR DE PHILIPP PETER ROOS "Rosa de Tívoli"
(Fráncfort del Meno, 1657 - Roma, 1706)

Paisaje fluvial con ganado

Óleo sobre lienzo.

103 x 155,5 cm

Salida: 3.400 €



Lote 18
AUGUSTE MOREAU
(Francia, 1834 - 1917)
Joven con flores en el pelo
Salida: 800 €



Lote 19
ESCUELA
CENTROEUROPEA, S. XIX
Pareja de esculturas de cazador y dama
40 y 43,5 cm
Salida: 500 €



Lote 20
ESCUELA
ESPAÑOLA
S. XIX
Florero
Salida: 500 €



Lote 21
JOSÉ NOGALES SEVILLA
(Málaga, 1860 - 1939)
Centro de flores
Salida: 500 €



Lote 22
ESCUELA ESPAÑOLA S. XX
Florero
Salida: 140 €



Lote 23
ESCUELA COLONIAL, S. XVIII
Inmaculada Concepción
Salida: 5.000 €



Lote 24
ESCUELA ITALIANA, Fns. S. XVII
El éxtasis de Santa Rita de Casia
Salida: 2.000 €



Lote 25
JOHN BAGNOLD BURGESS
(London, 1829 – 1897)
El aguador de Sevilla
Salida: 3.000 €

Lote 26
*Reloj isabelino de pared tipo
"ojo de buey"*
*en madera moldurada y
ebonizada. España, S. XIX*
64 x 51 x 13,5 cm
Salida: 170 €





Lote 27
JOSÉ DUARTE
(Córdoba, 1935 - Madrid, 2017)
Campesina
Salida: 200 €



Lote 28
**FRANCESCO
PECORARO (S. XX)**
Retrato femenino de perfil
Salida: 180 €



Lote 29
ESCUELA FRANCESA, S. XIX
Scène Pompéienne
Salida: 60 €

Lote 30
*Sopero en porcelana esmaltada azul y
blanca con decoración
de paisajes y tapa
rematada por león.*
*Probablemente
Compañía de Indias,
S. XIX*
Salida: 500 €



Lote 31
ESCUELA ESPAÑOLA S. XIX
Florero
Salida: 500 €



Lote 32
ESCUELA ESPAÑOLA Fns. S. XIX
Paisaje costero con barcas
Salida: 100 €



Lote 33
ESCUELA ESPAÑOLA S. XX
Puerta de Almería
Salida: 60 €



Lote 34
ESCUELA EUROPEA, Fns. S. XIX
Calle árabe con arcos y personajes
Salida: 70 €



Lote 35
*Pareja de platos Imari en porcelana esmaltada
 polícroma. Japón, S. XIX*
Salida: 100 €



Lote 36

ESCUELA ESPAÑOLA Fns. S. XVIII - Ppio. S. XIX

Presentación de Jesús en el templo

Salida: 1.500 €



Lote 37

ESCUELA

EUROPEA, S. XIX

Escena de batalla

Salida: 200 €

Lote 38

*Dos orzas en cerámica
esmaltada en amarillo
y verde. España, S. XX*

Salida: 100 €



Lote 39

ESCUELA ESPAÑOLA, 1ª mitad S. XX

Romería del Rocío

Salida: 260 €



Lote 40

ESCUELA ESPAÑOLA S. XX

Entrada

Salida: 40 €



Lote 41

*Quinqué en opalina
blanca con motivos
florales y base en
metal*

Salida: 60 €



Lote 42

JOSÉ M^a JARDINES (Cádiz, 1862 - 1914)
Bodegón con flores y frutas
Salida: 260 €

Lote 43

*Escritorio
Napoleón III
en madera
ebonizada con
guarniciones
en bronce
dorado.
Francia,
último tercio
del S. XIX*

Cerrado: 141
x 90 x 51 cm /
Abierto: 141 x
90 x 74 cm
Desperfectos.

Salida: 540 €





Lote 44
ESCUELA ANDALUZA, S. XIX
Retrato femenino
Salida: 900 €



Lote 45
ESCUELA SEVILLANA, S. XVII
Virgen con el Niño Jesús
Salida: 1.000 €



Lote 46
Reloj isabelino de pared.
España, 2ª
mitad del
S. XIX
Salida: 160 €

Lote 47
Espejo en vidrio de Murano con decoración grabada de motivos florales y vegetales. Veneciano, S. XIX
Salida: 285 €



Lote 48
ESCUELA ESPAÑOLA S. XX
Salida de cofradía
Salida: 640 €



Lote 49
JUAN GOMILA (Barcelona, 1942)
Personaje con violín
Salida: 180 €



Lote 50
ESCUELA ESPAÑOLA, Fns. S. XVII
Retrato de caballero de la Orden de Santiago
Salida: 1.900 €



Lote 51
ESCUELA ESPAÑOLA S. XIX
Retrato de dama con cesto de flores
Salida: 600 €



Lote 52
ESCUELA GRANADINA, S. XX
Bodegón con granadas
Salida: 300 €

Lote 53
Pareja de candelabros en bronce con pandelocas en cristal
Salida: 60 €





Lote 54

Pareja jarrones de estilo neoclásico en porcelana esmaltada. Francia, último tercio del S. XIX
Salida: 200 €



Lote 55

Lámpara de sobremesa en porcelana esmaltada. España, S. XX
Salida: 80 €



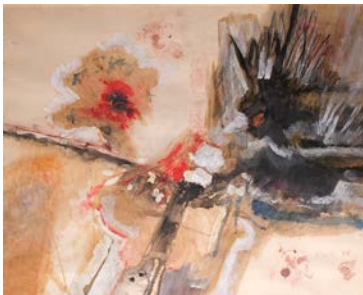
Lote 56

ESCUELA ESPAÑOLA Fns. S. XIX
Marina
Salida: 180 €



Lote 57

MANUEL VIRELLA PEÑATE
(Sevilla - Cádiz, S. XX)
El abrazo
Salida: 100 €



Lote 58

MANUEL VIRELLA PEÑATE
(Sevilla - Cádiz, S. XX)
S/T
Salida: 70 €



Lote 59

ESCUELA ESPAÑOLA S. XVII
Cristo Salvador Mundi
Salida: 700 €



Lote 60
ESCUELA ITALIANA, S. XVIII
Paisaje fluvial
Salida: 1.400 €



Lote 61
ESCUELA ITALIANA, Fns. S. XVII
Santa Bibiana Virgen
Salida: 1.000 €



Lote 62
ESCUELA ESPAÑOLA, Fns. S. XVII
Aparición de la Virgen y el Niño Jesús a San Antonio de Padua
Salida: 1.600 €



Lote 63
ESCUELA ESPAÑOLA
Fns. S. XVIII - Ppio. S. XIX
San Pedro en oración
Salida: 260 €

Lote 64
Reloj de pared con caja en madera moldurada en su color y ebonizada con esfera de cristal y numeración romana.
España, Fns. S. XX
Salida: 100 €





Lote 65
ESCUELA ESPAÑOLA, S.XX
Florero de amapolas y margaritas
Salida: 180 €



Lote 66
ESCUELA ESPAÑOLA S. XX
Personajes con máscaras
Salida: 90 €



Lote 67
ENRIQUE CASANOVA
(Zaragoza, 1850 - Madrid, 1913)
Hurón cazando
Salida: 800 €

Lote 68
*Arcón en madera
de roble y cerradura
en hierro forjado.*
España, S. XVIII
Salida: 440 €



Lote 69
ESCUELA ORIENTALISTA, S. XIX
Batalla
Salida: 1.800 €



Lote 70
ESCUELA ITALIANA, Fns. S. XVII
*Virgen María con el Niño Jesús
y San Juanito*
Salida: 1.400 €



Lote 71
**Seda pintada con escena
cortesana de galanteo. India,
S. XX**
Salida: 80 €



Lote 72
**ESCUELA ESPAÑOLA
S. XX**
Patio
Salida: 180 €

Lote 73
**Pareja de jarrones
modernistas en
barro cocido con
escultura femenina
en el frente. Ppios.
S. XX**
Salida: 300 €





Lote 74

*Figura de dama en
biscuit policromado.*
Alemania, S. XIX
Salida: 300 €



Lote 75

ESCUELA ESPAÑOLA S. XX
Florero
Salida: 140 €



Lote 76

Reloj alfonsino.
España, Fns. S. XIX
81 x 28 x 12,5 cm
Salida: 120 €



Lote 77

**JOSÉ LUIS AGIRRE
ALLENDE (Las
Arenas, Getxo,
1936 - 2008)**
Vista de pueblo
Salida: 130 €



Lote 78

ESCUELA ESPAÑOLA S. XIX
La maja vestida
Salida: 100 €



Lote 79
ROBERT KEMM (Londres, 1837 - 1895)
Los picadores
Salida: 5.000 €



Lote 80
ESCUELA ESPAÑOLA S. XX
Jinete sobre caballo
Salida: 150 €



Lote 81
Aparador Napoleón III en madera ebonizada con vitrinas laterales, guarniciones en bronce dorado y placas en porcelana esmaltada de Sèvres. Francia, último tercio del S. XIX
Salida: 1.500 €



Lote 82

ESCUELA ESPAÑOLA, Fns. S. XIX - Ppio. S. XX

40 escenas de la tauromaquia

Salida: 1.000 €



Lote 83

ESCUELA RUSA, S. XX

Personajes en un carro

Salida: 120 €



Lote 84

ESCUELA ESPAÑOLA S. XX

Bodegón de pescado

Salida: 160 €



Lote 85

Pareja de quinqués isabelinos en porcelana esmaltada con monturas en bronce dorado y decoración floral en reserva con realces dorados. Med. S.XIX

Salida: 240 €



Lote 86

Pareja de jarrones adaptados a lámpara en porcelana esmaltada, sobre base de madera policromada. Escenas en reserva y asas en forma de grifos alados

Salida: 200 €



Lote 87

ATRIBUIDO A GREGORIO PRETI (Taverna, 1603 - Roma, 1672)

La muerte de María

Salida: 15.000 €



Lote 88

ESCUELA EUROPEA, S. XIX

Paisaje montañoso

Salida: 180 €

Lote 89

*Velador victoriano en madera
de raíz de caoba con pie central
tallado. Inglaterra, 2ª mitad del
S. XIX*

Salida: 180 €





Lote 90
Estación meteorológica.
Cádiz, Fns. S. XIX - Ppio. S. XX
Salida: 120 €



Lote 91
SIGUIENDO MODELOS DE AUGUSTE MOREAU (1834 - 1917)
Diana
Salida: 300 €



Lote 92
Quinqué con pie en mármol blanco.
España, 2ª mitad del S. XIX
Salida: 100 €



Lote 93
ESCUELA EUROPEA Fns. S. XIX
Dos paisajes
Salida: 80 €



Lote 94
ESCUELA ESPAÑOLA, Fns. S. XX
Vista urbana con personaje
Salida: 50 €

Lote 95
FRANCISCO ARIAS ÁLVAREZ (Madrid, 1911 - 1977)
Arboleada
Salida: 100 €



Lote 96
ESCUELA ITALIANA, S. XVIII
Cristo y la mujer cananea
Salida: 9.000 €



Lote 97
ESCUELA CASTELLANA, S. XVI
Bautismo de Cristo
Salida: 2.000 €

Lote 98
ESCUELA EUROPEA, S. XIX
Entrando el rebaño al establo
 Óleo sobre lienzo.
Salida: 1.000 €



Lote 99
Jarrón con tapa en porcelana esmalatada Capo di Monte con relieves.
 Italia,
 S. XX
Salida: 50 €

Lote 100
Jarrón japonés en loza con decoración Satsuma y asas en dorado con forma de animal fantástico
Salida: 240 €





Lote 101
ESCUELA ANDALUZA
Fns. S. XVIII – Ppio. S.XIX
Santa Ana con la Virgen Niña
Salida: 210 €



Lote 102
ESCUELA SEVILLANA, Fns. XVII
Virgen con el Niño Jesús
Salida: 600 €



Lote 103
ESCUELA INGLESA, S. XIX
Paisaje
Salida: 120 €



Lote 104
*Pie de lámpara en
porcelana azul y blanca
sobre base de madera
tallada con decoración
en dorado. Francia,
estilo Limoges*
Salida: 80 €



Lote 105
*Velador en madera de caoba
tallada con pata central
torneada y sobre en mármol
blanco. Fns. S. XIX*
Salida: 160 €



Lote 106
ESCUELA ESPAÑOLA S. XVII
Relieve de Ecce Homo
Salida: 1.000 €



Lote 107
ESCUELA ESPAÑOLA S. XIX
Personaje masculino fumando
Salida: 350 €



Lote 108
ESCUELA ESPAÑOLA O ITALIANA, S. XVIII
Adoración de los Reyes Magos
Salida: 1.100 €



Lote 109
Sofá de estilo Imperio en madera de caoba con decoración clásica en marquetería de limoncillo. Norte de Europa, Fns. S. XIX - Ppio. S. XX
Salida: 280 €



Lote 110

Reloj de sobremesa en mármol negro y gris con decoración grabada y esfera en mármol con numeración árabe. Francia, Fns. S. XIX - Ppio. S. XX
Salida: 85 €



Lote 111

Reloj alfonsino de pared con caja en madera tallada y torneada con esfera en metal con numeración romana. España, Fns. S. XIX
Salida: 100 €



Lote 112

MANUEL CORRALES EGEA (Santa Cruz de Tenerife, 1910 - Vigo, 1985)
Bodegón
Salida: 160 €



Lote 113

SEGUIDOR JEAN-BAPTISTE MONNOYER (Lille, 1636 - Londres, 1699)
Florero
Salida: 3.000 €



Lote 114
CÍRCULO DE FRANCESCO SOLIMENA
(Canale di Serino, 1657 - Nápoles, 1747)
Confesión de la Reina Sofía de Baviera a San Juan Nepomuceno
Salida: 2.600 €



Lote 115
SEGUIDOR DE CHARLES BEAUBRUN
(Amboise, 1604 - París, 1692)
Retrato femenino, h. 1660
Salida: 1.200 €



Lote 116
ESCUELA FRANCESA, Fns. S. XIX
Asesinato de Inés de Castro
Salida: 50 €



Lote 117
LEWIS JOHN WOOD
(Inglaterra, 1813 - 1901)
Iglesia de San Pedro y la antigua Puerta de la Cour Auxerre
Salida: 500 €



Lote 118
Reloj de sobremesa en calamina dorada con figura de campesina sobre peana de alabastro y esfera en porcelana blanca con numeración romana. Francia, último tercio del S. XIX
Salida: 190 €



Lote 119
ESCUELA ESPAÑOLA S. XX

Yeguada
Salida: 100 €



Lote 120
Lote compuesto por dos soperas, una fuente y una salsera en porcelana de Limoges con decoración floral. Francia, S. XX
 Presentan sello en la base.

Salida: 170 €



Lote 121
Pareja de licoreras en cristal tallado.
 S. XX
 39 cm alt.
Salida: 40 €

Lote 122
Botella en opalina blanca con cuello y tapón torneados y decoración floral en relieve. S. XX
 30 x 10 x 10 cm
Salida: 50 €



Lote 124
Cazador
Biscuit.
45 cm
Con marcas
en la base.
Salida: 140 €



Lote 123

Lámpara de sobremesa en porcelana esmaltada y dorada con decoración de tronco con tres puttis y pájaros sobre base en madera. España, S. XX

47 x 27,5 x 27,5 cm

Desperfectos.

Salida: 85 €



Lote 125

Lote compuesto por dos jarras en cerámica esmaltada con decoración policroma y en relieve. Inglaterra, S. XX

Altura máx.: 30 cm

Presentan marcas en la base. Algún desperfecto.

Salida: 80 €



Lote 126

Sopera en loza de Pickman. Ppios. S. XX

14 x 37 x 34 cm

Salida: 50 €



Lote 127
ESCUELA ITALIANA S. XVII
Sagrada Familia con San Juanito
Salida: 2.000 €



Lote 128
ESCUELA ESPAÑOLA S. XVIII
Cristo Crucificado
Salida: 500 €



Lote 129
JUAN LLUNA LERMA (Godella, Valencia, 1933)
Canal de la Albufera
Salida: 240 €

Lote 130
*Pareja de sillas
esquineras en
madera tallada
y dorada con
tapicería floral.*
*España, Fns. S.
XIX*
Salida: 180 €





Lote 131
ESCUELA ESPAÑOLA, S. XX
Bodegón con ciruelas y uvas
Salida: 800 €



Lote 132
MANUEL DE ARPE Y CABALLERO
 (Huelva, 1875 - Madrid, 1960)
Patio del Real Alcázar de Sevilla
Salida: 500 €



Lote 133
*Perro en bronce sobre
 peana en mármol.*
 S. XX
Salida: 60 €



Lote 134
SEGUIDOR DE GERRIT DOU - ESCUELA HOLANDESA
"El violinista" y "El escribano"
Salida: 1.200 €



Lote 135
MIGUEL REDONDO (Asturias, 1971)
Marisma
Salida: 200 €



Lote 136
MARÍA ANTONIA SANCHEZ ESCALONA (1941)
Paisaje con figura
Salida: 100 €



Lote 137
JOSÉ PINÓS
(Barcelona, 1873 - ?)
Paisaje
Salida: 200 €



Lote 138
ESCUELA ESPAÑOLA S. XIX
Paisaje con puente y torre
Salida: 100 €



Lote 139
ESCUELA ESPAÑOLA, S. XIX
Casa de campo
Salida: 50 €



Lote 140
**JUAN ANTONIO RODRÍGUEZ
HERNÁNDEZ** (Sevilla, 1922 - 2017)
Retrato femenino
Salida: 360 €



Lote 141
SANTIAGO CASILARI ROLDAN
(Málaga, S. XIX)
Retrato infantil
Salida: 100 €

Lote 142
PEPE PARRALES (1960)
Fruto del paseo
Salida: 180 €



Lote 143
CARLOS ALONSO-PÉREZ (1882 - 1949)
Carta del amante
Salida: 260 €

Lote 144

*Reloj de sobremesa
con figura femenina
sentada en bronce
dorado con esfera en
porcelana blanca
con numeración
romana sobre
base de
alabastro con
guarniciones
y placas en
porcelana*



esmaltada de estilo clásico. Francia, último tercio del S. XIX
Salida: 150 €



Lote 145
ESCUELA ANDALUZA, S. XIX
*Retrato femenino con
mantilla y abanico*
Salida: 260 €



Lote 146
ESCUELA ESPAÑOLA, Fns. S. XX
Arquitectura
Salida: 300 €



Lote 147
ESCUELA ESPAÑOLA S. XX
Jarrón con hortensias
Salida: 140 €



Lote 148
MANUEL VIRELLA PEÑATE
(Sevilla - Cádiz, S. XX)
Retrato femenino
Salida: 200 €



Lote 149
ÁNGEL RODRÍGUEZ GUERRERO
"D' Esury"
(Ayamonte, Huelva, 1936)
Bodegón con jarra y florero
Salida: 120 €



Lote 150
JOSÉ M^a LABRADOR
(Benamejí, Córdoba, 1890 -
Nerva, Huelva, 1977)
*Sagrada Familia con Santa
Ana y San Juanito*
Salida: 600 €

Lote 151
**ESCUELA
ESPAÑOLA S. XX**
*Bodegón con
florero*
Salida: 80 €



Lote 152
ESCUELA ESPAÑOLA S. XVIII
San Cristóbal
Salida: 800 €



Lote 153
ESCUELA EUROPEA, S. XIX
Paisaje
Salida: 200 €



Lote 154
ESCUELA ESPAÑOLA, S. XIX
Damas con arlequín
Salida: 460 €



Lote 155
ESCUELA ESPAÑOLA S. XVII
San Pedro
Salida: 1.000 €



Lote 156
ESCUELA ESPAÑOLA S. XIX
Bodegón de pescados
Salida: 400 €



Lote 157
PEPE PARRALES (1960)
Monedas romanas y caracola
Salida: 250 €



Lote 158
Pareja de jarrones orientales en cerámica Satsuma. Japón, S. XIX
Salida: 250 €



Lote 159
Mueble boticario/farmacia tradicional. China, S. XIX
Salida: 2.600 €



Lote 160
ESCUELA ESPAÑOLA S. XX
Camino del Rocío
Salida: 130 €



Lote 161
**ESCUELA
ESPAÑOLA,**
Fns. S. XX
*Paisaje
invernal
nevado*
Salida: 120 €



Lote 162
**ESCUELA
EUROPEA,**
S. XX
Vista urbana
Salida: 100 €



Lote 163
ESCUELA
ESPAÑOLA S. XIX
Alegoría de la
música
Salida: 140 €



Lote 164
Figura
representando a
Bodhidharma.
China, S. XX
Salida: 90 €



Lote 165
ESCUELA ESPAÑOLA
S. XIX
Bodegón con flores
y sandías
Salida: 160 €



Lote 166
MONTSERRAT LUQUE (S. XX)
Paisaje
Salida: 100 €

Lote 167
Centro isabelino en porcelana
esmaltada policroma y dorada
con decoración floral y vegetal.
España, 2ª mitad del S. XIX
Salida: 85 €





Lote 168
ESCUELA ESPAÑOLA S. XVIII
San José con el Niño Jesús
Salida: 1.000 €



Lote 169
ESCUELA ESPAÑOLA, Fns. S. XVII
Inmaculada Concepción
Salida: 1.600 €

Lote 170
ANTONIO
MILLA
JIMÉNEZ
(Sevilla, 1924
- 2015)
Vista urbana
Salida: 400 €



Lote 171
*Pareja de
pedestales
isabelinos en
madera de
caoba tallada
y sobre en
mármol blanco.*
*España, 2ª
mitad del
S. XIX*
Salida: 240 €





Lote 172
ESCUELA ESPAÑOLA S. XIX
San José con el Niño Jesús
Salida: 140 €



Lote 173
ESCUELA COLONIAL, S. XX
Nuestra Señora de Loreto
Salida: 220 €



Lote 174
TOMÁS FEDRIANI Y RAMÍREZ
(Cádiz, segundo tercio del S. XIX)
Paisaje con personajes y pueblo
Salida: 650 €



Lote 175
ESCUELA EUROPEA, S. XIX
Paisaje montañoso
Salida: 120 €



Lote 176
ESCUELA ESPAÑOLA S. XVII
Santa Faz
Salida: 850 €



Lote 177
FRANCISCO CUADRADO
(Sevilla, 1939 - 2017)
Retrato de anciana
Salida: 100 €



Lote 178
DIMITRI PAPAGUEORGUIU
(Staghia, Grecia, 1928 - Madrid, 2016)
Paloma
Salida: 90 €



Lote 179
ESCUELA INGLESA,
Fns. S. XVIII - Ppio. S. XIX
March to Finchley
Salida: 80 €



Lote 180
Pie de lámpara
en opalina sobre
base metálica
con decoración
floral
Salida: 100 €



Lote 181
ESCUELA
ESPAÑOLA S. XVIII
San Antonio de
Padua
Salida: 2.600 €



Lote 182
MARÍA GODOY
(Cádiz, Ppio. S. XX)
Florero sobre tela
Salida: 160 €



Lote 183
ESCUELA ESPAÑOLA, S. XIX
Escena cortesana en interior
Salida: 180 €



Lote 184
ESCUELA ESPAÑOLA,
último tercio S. XIX
Florero
Salida: 240 €



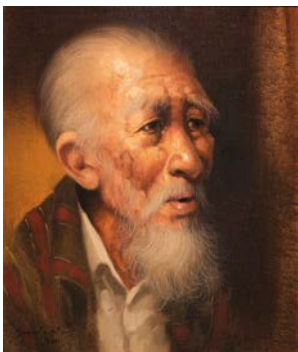
Lote 185
ESCUELA ESPAÑOLA S. XIX
Bodegón
Salida: 160 €



Lote 186
ESCUELA ESPAÑOLA, S. XIX
*Bodegón con paloma,
naranjas e higos*
Salida: 90 €



Lote 187
*Cuadro petit point con
escena de Santiago
Matamoros*
Salida: 70 €



Lote 188
ESCUELA ORIENTAL, S. XX
Anciano balinés
Salida: 90 €



Lote 189
ALFONSO GROSSO
(Sevilla, 1893 - 1983)
En el convento
Salida: 1.000 €



Lote 190
RICARDO LÓPEZ CABRERA
(Cantillana, 1864 - Sevilla, 1950)
*Retrato de joven con mantón y
abanico*
Salida: 2.800 €



Lote 191
ESCUELA ITALIANA S. XVII
Virgen con el Niño Jesús
Salida: 1.400 €



Lote 192
ESCUELA ESPAÑOLA S. XX
Florero
Salida: 140 €



Lote 193
Pareja de alfombras estilo Aubusson con decoración floral.
Francia, S. XX
Salida: 210 €



Lote 194
ESCUELA ESPAÑOLA S. XX
Paisaje rural
Salida: 150 €



Lote 195
ESCUELA ITALIANA, Fns. S. XVII
Escena portuaria con personajes
Salida: 1.200 €



Lote 196
ESCUELA ESPAÑOLA Fns. S. XIX
Pareja de marinas
Salida: 140 €





Lote 197
TEODORO PALOMAR
(Sevilla, Fns. S. XIX - Ppio. S. XX)
Florero
Salida: 200 €



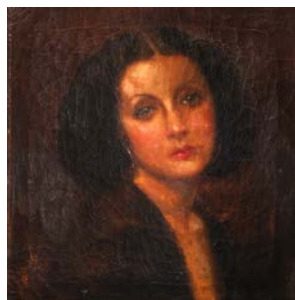
Lote 198
ESCUELA ESPAÑOLA S. XX
María Magdalena
Salida: 70 €



Lote 199
ESCUELA ESPAÑOLA, S.XIX
Bodegón frutas
Salida: 120 €



Lote 200
ESCUELA ESPAÑOLA S. XVII
Éxtasis de San Francisco de Asís
Salida: 500 €



Lote 201
ESCUELA ESPAÑOLA,
Fns. S. XIX - Ppio. S. XX
Retrato femenino
Salida: 400 €



Lote 202
*Reloj de pared de José Sievert en
madera.. Cádiz, S. XIX*
Salida: 160 €



Lote 203

ESCUELA ESPAÑOLA S. XIX

Lote compuesto por cuatro grabados sobre la historia de Madrid de principios del S. XIX

Salida: 200 €

Lote 204

CAMILO VALENZUELA

(S. XX)

12 paisajes

Salida: 260 €



Lote 205

PEPE PARRALES (1960)

Árabe en los Caños

Salida: 120 €



Lote 206

ESCUELA ALEMANA, S.XX

Paisaje de Baviera

Salida: 240 €



Lote 207

AHMED BEN YESSEF

(Tetúan, 1945)

Personajes con palomas

Salida: 220 €



Lote 208

ESCUELA ESPAÑOLA,

Fns. S. XX

Torre

Salida: 100 €



Lote 209
CLARA RAMOS ROJAS
(Madrid, 1919 - Manresa, 1983)
Paisaje con montaña
Salida: 200 €



Lote 210
ESCUELA EUROPEA, S. XX
Paisaje con senda
Salida: 80 €



Lote 211
JUAN PADILLA Y LARA
(Jerez, 1906 - 1980)
Bodegón con uvas
Salida: 200 €



Lote 212
ESCUELA INGLESA, S. XX
Saxton's Map of Lancashire, 1577
Salida: 60 €



Lote 213
ESCUELA ESPAÑOLA, S. XX
Batalla con animales
Salida: 120 €



Lote 214
EUGENIO LUCAS VILLAAMIL
(Madrid, 1858 - 1919)
Escena nocturna con personaje
Salida: 800 €



Lote 215
ESCUELA EUROPEA, Fns. S. XIX
Marina
Salida: 760 €



Lote 216
Reloj isabelino de pared tipo "ojo de buey" en madera moldurada. España, S. XIX
Salida: 170 €



Lote 217
Reloj de sobremesa en mármol negro. Francia, Fns. S. XIX - Ppio. S. XX
Salida: 85 €



Lote 218
ESCUELA ESPAÑOLA S. XVIII
Florero
Salida: 2.000 €



Lote 219
ESCUELA ESPAÑOLA, S. XIX
Bodegón con fruta y jarra de cobre
Salida: 180 €



Lote 220
Lote compuesto por cinco paneles orientales en madera lacada en negro. Vietnam, S. XX
Salida: 190 €



Lote 221
ESCUELA FRANCESA, Fns. S. XIX
Alfonso IV quiere que Inés renuncie a su casamiento
Salida: 50 €



Lote 222
ENRIQUE SÁNCHEZ LEAL (Málaga, 1941)
Personaje con gallinas
Salida: 100 €



Lote 223
ESCUELA ANDALUZA, S. XIX
Baile en la venta
Salida: 600 €



Lote 224
ESCUELA ESPAÑOLA S. XVII
Adoración de los Reyes Magos
Salida: 600 €



Lote 225
ESCUELA FRANCESA, mediados del S. XIX
Bebé Musicien
Salida: 30 €



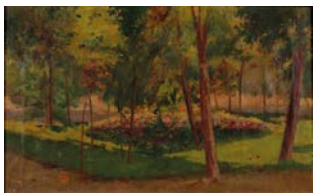
Lote 226
PEPE PARRALES (1960)
Sueño de ella
Salida: 160 €



Lote 227
ESCUELA ESPAÑOLA S. XIX
Bodegón
Salida: 140 €



Lote 228
ESCUELA FRANCESA, S. XIX
Paisaje con pastores y ganado
Salida: 300 €



Lote 229
ESCUELA CATALANA, Fns. S. XIX
Vista del parque
Salida: 400 €



Lote 230
ESCUELA ESPAÑOLA S. XX
Paisaje
Salida: 50 €



Lote 231
*Bargueño salmantino
en madera de nogal
sobre bufet con patas
de lenteja. España, S.
XVII*
Salida: 1.800 €



Lote 232
ESCUELA ORIENTAL, S. XX
Pareja de retratos balineses
Salida: 90 €

Lote 233
*Bargueño neorrenacentista en
madera tallada sobre pie de
puente. España, S. XX*
Salida: 900 €



Lote 234
ESCUELA ESPAÑOLA, S. XX
Corrala
Salida: 100 €



Lote 235
Bodegón en "petit point",
S. XX
Salida: 200 €



Lote 236
Tinaja en cerámica esmaltada
en negro/marrón. Shanxi,
China, 1ª mitad del S. XX
Salida: 900 €



Lote 237
Tinaja en cerámica esmaltada
en negro/marrón. Shanxi,
China, 1ª mitad del S. XX
Salida: 900 €



Lote 238
ESCUELA HOLANDESA,
S. XVIII
Paisaje invernal con
personajes
Salida: 280 €



Lote 239
JUAN GUILLERMO MANRIQUE DE
LARA MILLARES
(Las Palmas de Gran Canaria,
1954)
Paisaje Roque Nublo
Salida: 100 €



Lote 240
ESCUELA ESPAÑOLA, S. XIX
Bodegón con membrillos,
ciruelas y uvas
Salida: 140 €



Lote 241
ESCUELA ESPAÑOLA S. XX
Bodegón
Salida: 500 €



Lote 242
ESCUELA SEVILLANA, S. XIX
*Paisaje con personajes,
ganado y casas*
Salida: 270 €



Lote 243
*Bargueño neorrenacentista en madera tallada sobre pie de
puente y escena en la tapa que representa la leyenda de la
"Campana de Huesca". España, S. XX*
Salida: 1.200 €



Lote 244
ESCUELA ESPAÑOLA,
S. XIX - XX
Escena callejera
Salida: 100 €



Lote 245
ESCUELA ESPAÑOLA S. XIX
*Bodegón de caza con liebres
y perdices*
Salida: 260 €

I S B I L Y A
S U B A S T A S D E A R T E

SALA SUBASTA / AUCTION HOUSE

Virgen de la Antigua, 5 Local - 41011 Sevilla
+0034 954 22 63 07 - 600 54 19 26

Horario de Lunes a Jueves /

Opening hours: Monday to Thursday:

10 - 14 h / 17 - 20:30 h

Horario Viernes / Opening hours: Friday:

9 - 14 h

**ABIERTO EL PLAZO DE RECEPCIÓN
PARA LA PRÓXIMA SUBASTA**

Saleroom open for receipt of goods for next auction